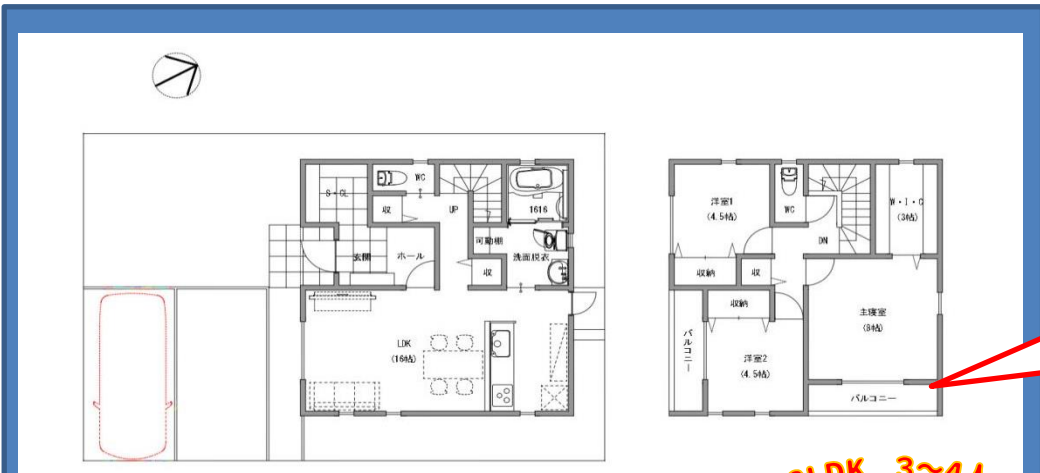


建築条件付宅地

自由プラン・全宅地車可!!

布巻町

【参考建物プラン】(参考例です。お客様のご希望を叶える家造りを致します)



3LDK 3~4人

家族様にぴったりプラン

B宅地での参考プラン一例 駐車場2台分・二面バルコニー

1階 51.34㎡ (15.53坪) バルコニー 6.62㎡ (2.00坪)

2階 46.37㎡ (14.02坪) 計 97.71㎡ (29.55坪)

土地価格 680万円

建物本体価格 約1,999万円(税込)

付帯工事費用 約104万円(税込)

自由設計で建てる、わがままプラン

あなたの夢、叶えます…!

※上記プランの場合、建物価格の他に、別途外構工事費等が約80万円必要です。

全6宅地

680万円

133.87㎡
(40.49坪)

株式会社 地中海 稲佐店

長崎県知事^⑫第1543号 長崎県宅地建物取引業協会
建設業・長崎県知事許可(特-28) 第6923号



フリープランだから、
間取から外観、設備まで
全部自由に選べるね!!

2階トイレがあって忙しい朝も安心♪
収納力の高いウォークインクローゼット
(3帖付!!)

	道	
予	C	A
予	D	B
	道	

【物件概要】

所在地: 長崎市布巻町

用途地域: 無指定

地目: 雑種地

価格: 680万円×6区画

【所在地】



【建築条件付宅地とは】

土地売買契約後、4ヶ月以内に売主と建築請負契約を結んで頂く事を条件に販売致します。
期間内に建築しない事が確定した時は、土地売買契約は白紙となり、受領した金銭は全額無利息で返還致します。

交通: 元宮公園バス停歩3分

建ぺい率/容積率: 70% / 200%

面積: 133.87㎡(40.49坪)×6区画

態様: 売主

TEL095-862-1342

URL <http://chichuukai.jp/>

長崎市旭町3-11 営業時間: 9:00~18:00 定休日: 水・日・祝日